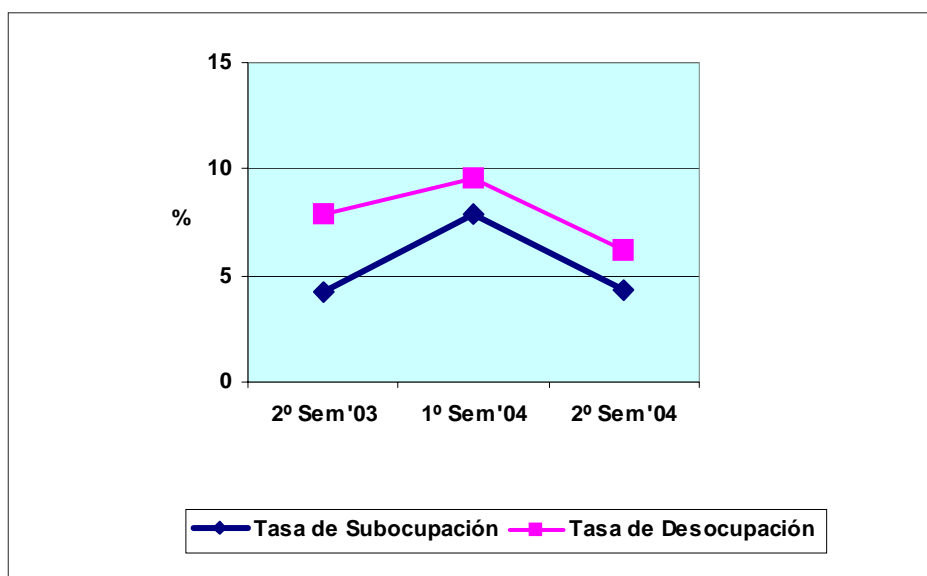


Gráfico 3.4.2. Tasa de desocupación y subocupación por semestre
Aglomerado Neuquén - Plottier
Segundo semestre de 2003 / Segundo semestre de 2004



Fuente: Elaborado por la Dirección General de Estadística y Censos de la Provincia del Neuquén, en base a datos de la Encuesta Permanente de Hogares. INDEC.